



Szandai zsiráf - Városnéző útvonal

Szolnokon már a harmadik geo állatka bukkant fel. Ezúttal egy bébi zsiráf jelent meg Szandaszőlős utcáin. Ki szeretne találkozni vele? A „rajzolás” bárholnan elkezdhető, a lényeg, hogy az óramutató járásával megegyezően haladjunk. Mi a zsiráf hátsó lábától, a Tóth Árpád és a Veres Péter utca sarkától indulva kezdtük el az utunkat.

Táv: 8 km

Idő: 1 óra

Állomások száma: 9

Kerékpárral ajánlott a bejárása.

Az útvonal forgalmas helyeken is halad, ezért a gyerekek csak felnőtt kíséretével járják végig. Útközben fokozottan figyeljünk a KRESZ szabályok betartására és a forgalomra.

Csak teljesen feltöltött telefontal induljunk útnak!

Az útvonal rögzítéshez ajánlott egy útvonal rögzítő alkalmazást is elindítani. Ha nincs kedvenc, a Geo Tracker-t ajánlom:

<https://play.google.com/store/apps/details?id=com.ilyabogdanovich.geotracker&hl=en&gl=US>

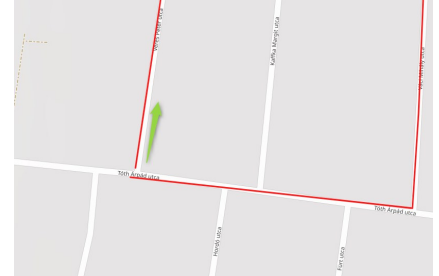


Javasolt útvonal letöltése: [Letöltés](#)

Tanösvény állomásai:

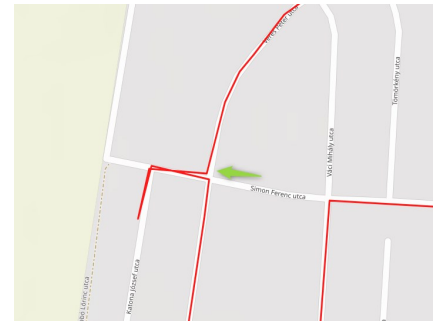
1. állomás: A zsiráf hátsó lába.

A zsiráf hátsó lábát kezdjük el rajzolni, ehhez a Veres Péter utcában induljunk útnak. Hamarosan a Ménes utcát keresszük, ahol figyeljünk, mert elsőbbséget kell adnunk az oldalról érkezőknek. Ezután a Simon Ferenc utcához érünk, ahol ismét elsőbbséget kell adnunk. Itt balra kell fordulni, hogy a zsiráf farkát megrajzoljuk.



2. állomás: A zsiráf farka.

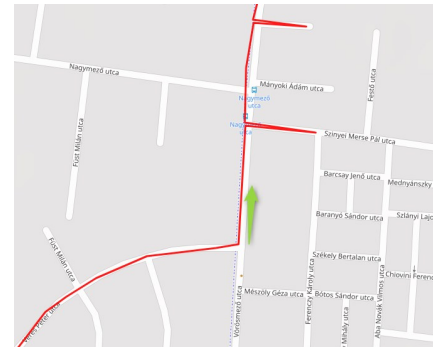
Erre a pontra hamarosan vissza jövünk, de most a Simon Ferenc utcába befordulva menjünk 70 métert, majd kanyarodjunk be a balról nyíló Katona József utcába. Három-négy háznyit menjünk csak le, majd (gyorsan) forduljunk vissza az utcából, és menjünk vissza egészen a Veres Péter utcáig. Innen balra fordulva fogunk tovább haladni. A Simon Ferenc utcától újra a Veres Péter utcában haladunk és egészen az utca végéig, a Vörösmező utcáig megyünk. A zsiráf hátát rajzoljuk.



3. állomás: A zsiráf nyaka.

A Vörösmező utcát elérve balra fordulunk és az út bal oldalán a kerékpárúton fogunk tovább haladni. A zsiráf nyaka rajzolását kezdtük meg. Rövidesen egy buszmegálló mellett fogunk elhaladni. Ha szeretnénk a vízszintes kis vonalakkal tarkítani a zsiráf nyakát, a szemközti nyíló Szinyei Merse Pál utcába térjünk be a első kereszteződésig és jöjünk is vissza onnan. Ezt még 130 méter után a Zombory Lajos útnál (a kutyák kicsit hangosak), majd 100 méter után a Kassák Lajos utcában is tegyük meg. Vissza térve a kerékpárútra haladunk tovább rajta.

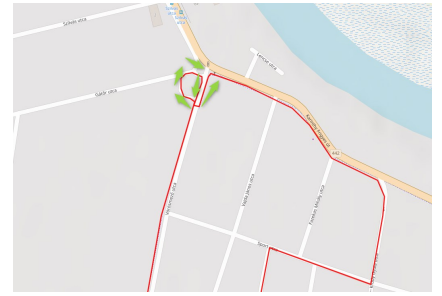
A Vörösmező utca végéhez közeledve, még a közlekedési lámpák előtt egy gyalogátkelőhelyet találunk. Ezen majd át fogunk menni az út túloldalára, de előbb a balra lévő sarki vendéglátóhelyet és kereskedelmi egységet megkerüljük.



4. állomás: A zsiráf füle.

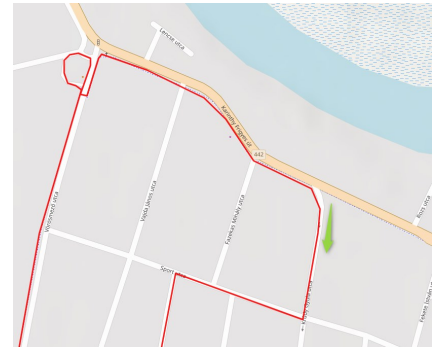
A balra induló szervizúton kerüljük meg a sarki vendéglátóhelyet és kereskedelmi egységet, majd kanyarodjunk vissza a gyalogátkelőhelyhez. Az út mellett óvatosan közlekedjünk, kerékpárút ezen a szakaszon nincs. Figyelmesen körbe nézve,

menjünk át az út túloldalára, majd haladjunk tovább a sarokig, ahol majd jobbra fordulunk. Itt egy útmenti keresztet is látunk. A Karinthy Frigyes út jobb oldalán a kerékpárúton haladunk 400 métert. Közben a Vajda János, majd a Fazekas Mihály utcát keresszük. A saroktól a harmadik utcához érve már jobbra befordulunk, ha minden igaz a Krúdy Gyula utcába.



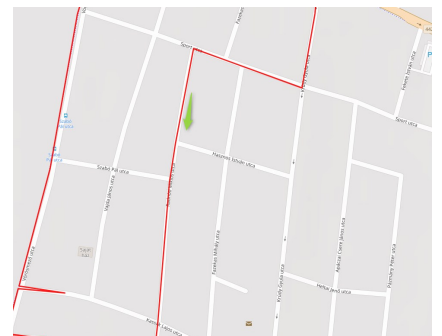
5. állomás: A zsiráf feje.

A Krúdy Gyula utcában nem sokat megyünk. Az első lehetőségnél jobbra fordulunk és a Sport utcában haladunk tovább. Hamarosan keresszük a Fazekas Mihály utcát, és itt balra fordulva a Radnóti Miklós utcába haladunk tovább.



6. állomás: A zsiráf nyaka.

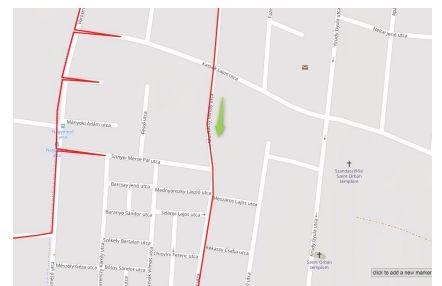
A Radnóti Miklós utcában egyenesen haladunk tovább a zsiráf nyakát rajzolva. Útközben előbb balról a Hasznos István, majd jobbról a Szabó Pál utcát keresszük. Ez után a Kassák Lajos utcához érkezünk, ahol figyeljünk, mert elsőbbséget kell adnunk.



7. állomás: A zsiráf szügye.

A Kassák Lajos utcát elérve, egyenesen tovább megyünk a Radnóti Miklós utca folytatásában, a Munkácsi Mihály utcában. Itt figyeljünk mert az utca egyirányú, csak sajnos pont nem a mi irányunkból. Ezért, ezen a 180 méteres szakaszon lehetőség szerint toljuk a kerékpárt, és ha jön szembe forgalom, húzódjunk le az út jobb oldalára.

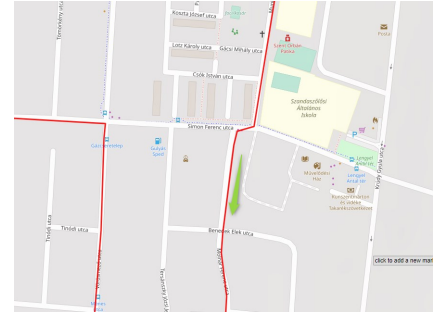
Az út végéhez érve figyeljünk, mert ott át kell mennünk figyelmesen a forgalmas Simon Ferenc utcán. Ha átértünk, jobbra tartva a szemközti Molnár Ferenc utcában fogunk tovább haladni.



8. állomás: A zsiráf jobb lába.

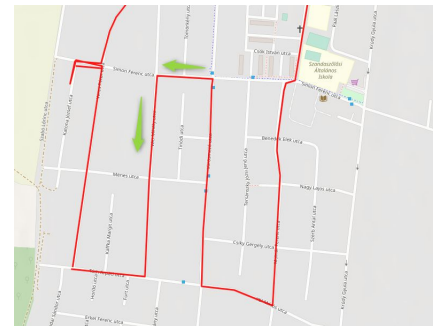
A Molnár Ferenc utcában egészen a Ybl Miklós utcai kereszteződésig

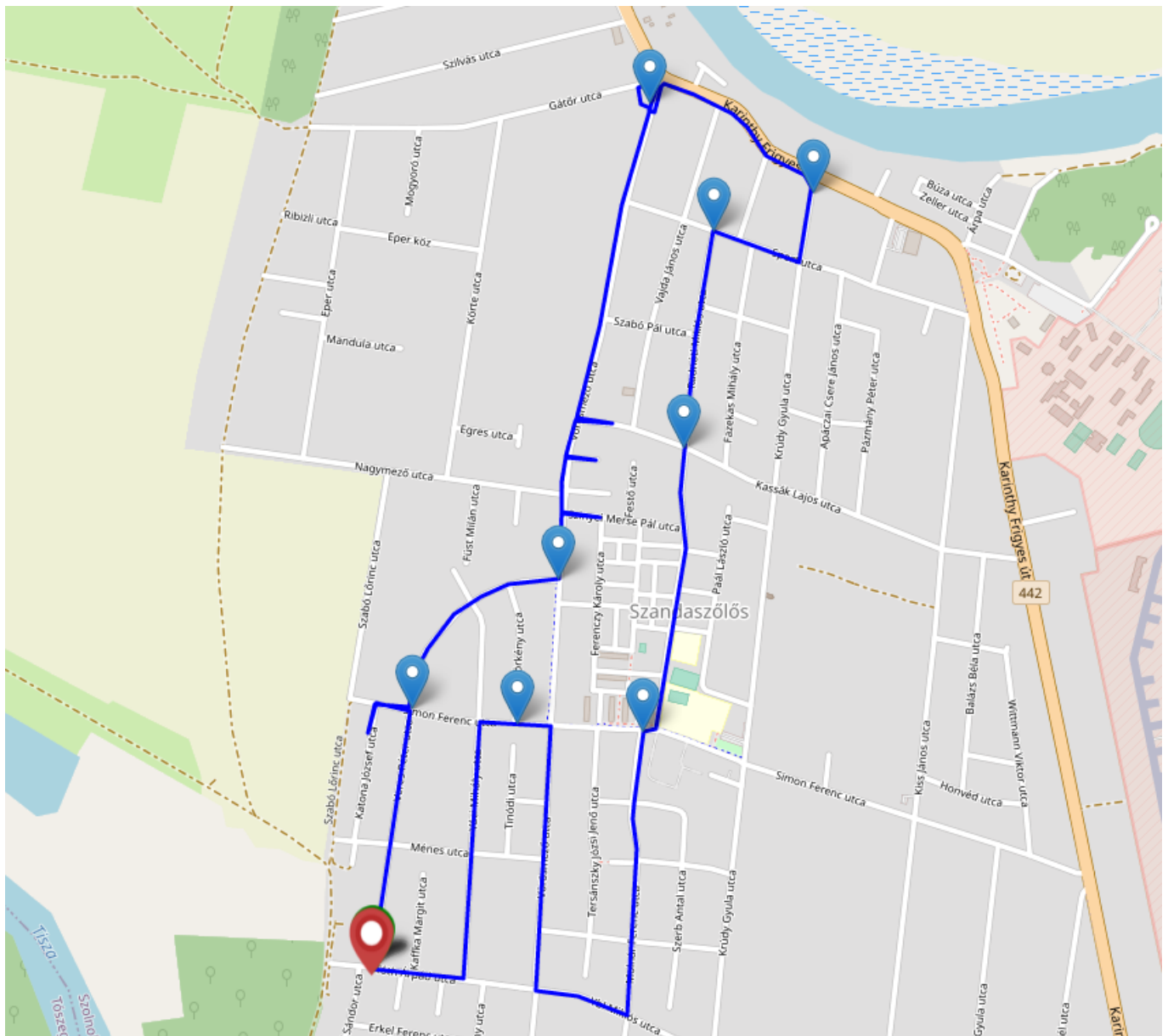
megyünk. Itt jobbra fordulva haladunk tovább a Vörösmező utcáig. A Vörösmező utcát elérve jobbra fordulunk, és a Simon Ferenc utcáig megyünk. A Simon Ferenc utcánál figyeljünk nagyon, mert nagy forgalmú a kereszteződés és balra fordulva kell tovább haladnunk.



9. állomás: A zsiráf hasa.

A Simon Ferenc utcában nem sokat megyünk. Hamarosan balra az első utcába, a Váci Mihály utcába fordulunk. A zsiráf elkezdett hátsó lábát rajzolni tovább. Előbb a Ménes, majd a Tóth Árpád utcát érjük el. Mindkét helyen elsőbbséget kell adnunk az oldalról érkezőknek. A Tóth Árpád utcánál jobbra fordulunk és rövidesen megérkezünk a kiindulási helyre, a Veres Péter utca sarkára. Utunk itt végétér.





[Az alkalmazás letölthető a Play áruházból:](#)



Vágd zsebre a telefonod, és fedezd fel a környezeted

történelmét, értékeit, nevezetességeit!



www.gordogok.hu